

NUMÉRO 117.

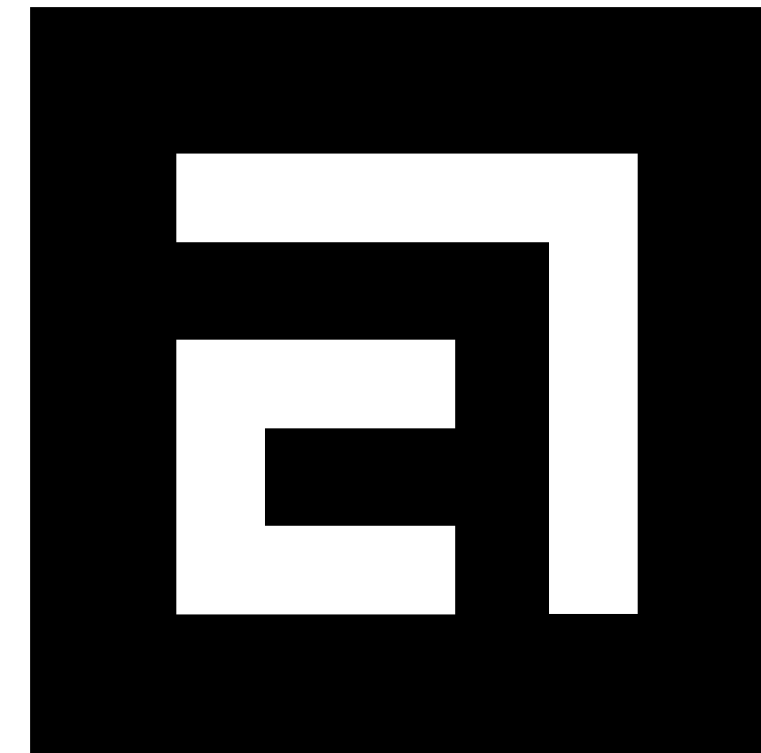
JOURNAL

Lundi 26 Avril

LE SOLEIL
L'ÉCLAIR



de la...
s'occupait bea...
fumoient pas encore plus d'une...
petites consommations en proportion de...
leur lumière, auquel cas on craignait qu'il n'y eût de...
côté comme égarés à s'en servir. Personne de trouvant extraordinaire...



WITH AN UNCOMPROMISING ATTENTION TO DETAIL, ARTHUR CONTINUES TO SURPASS CLIENT EXPECTATIONS, NOT ONLY WITH THE FINISHED PRODUCT... BUT WITH THE INTERIM EXPERIENCE AS WELL. OUR COMMITMENT TO EXCELLENCE HAS PROPELLED OUR BRAND AND AESTHETIC TO GLOBAL RECOGNITION.

WE STRIVE TO BRING VALUE TO EVERY RELATIONSHIP, WORKING WITH ARTISANS, ARCHITECTS AND CRAFTSMEN TO CREATE UNPRECEDENTED INTERIOR PRODUCTS THAT TRANSCEND TIME AND ADD VALUE TO THE LIFESTYLE EXPERIENCE.



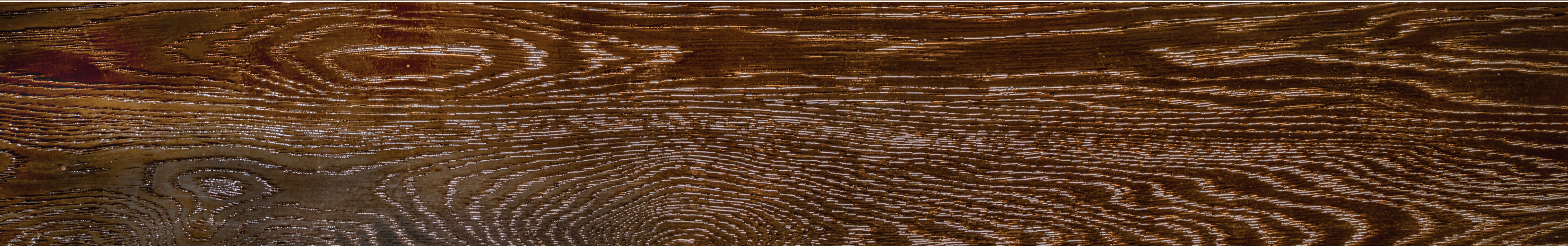
VERSAILLES SOFA



INSPIRED BY THE GEOMETRY OF ORIGAMI... FOLD BY FOLD A BLANK SHEET TRANSFORMS



VERSAILLES





NICE

ROUND



UNIVERSAL SYNERGY IN PERPETUAL MOTION



ANGLED



NICE





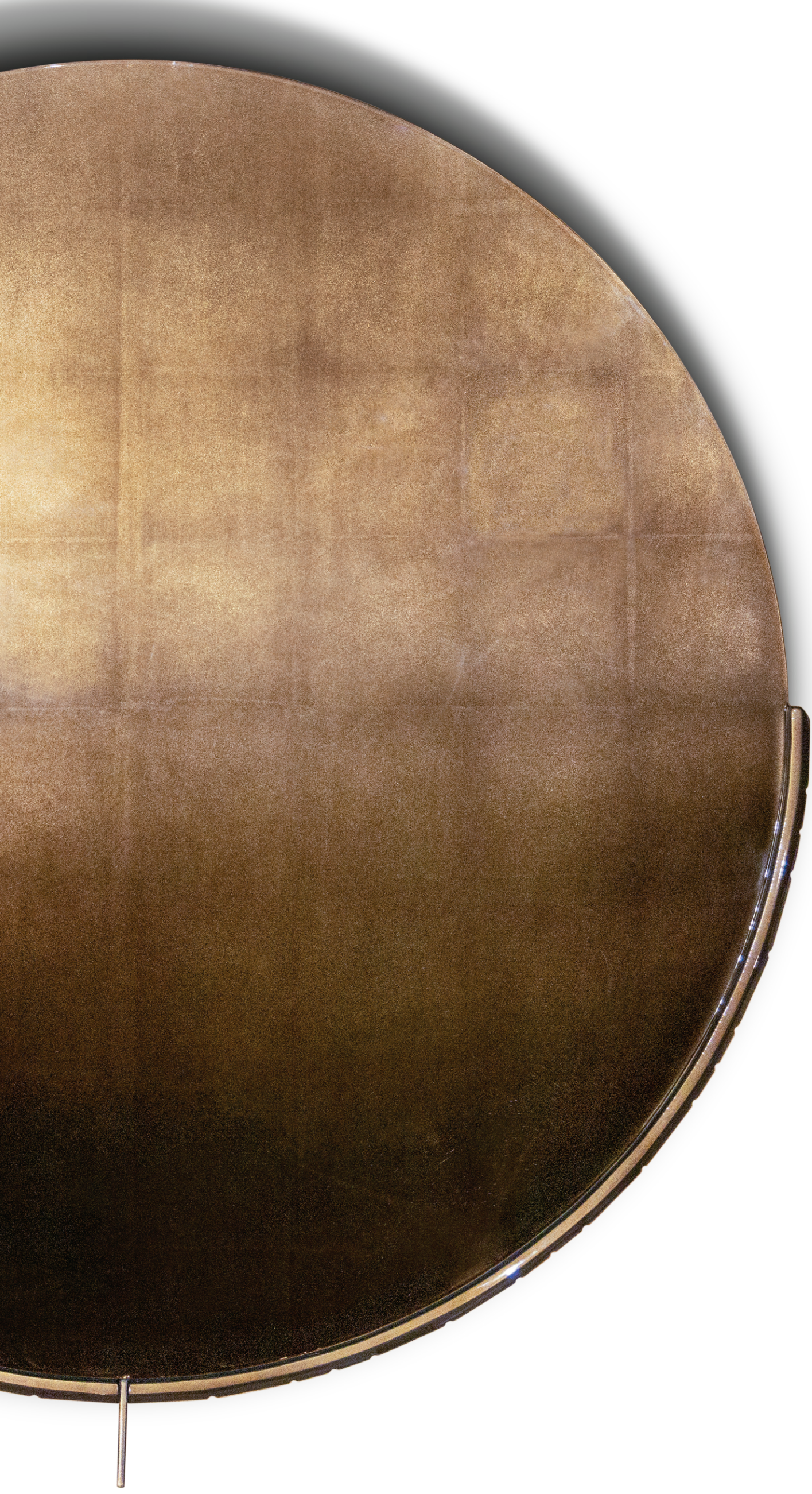
KINETIC ENERGY STOPPED IN DIFFERENT POINTS IN TIME



BUY ME

N°5
CHANEL
PARIS
PARFUM

CHANEL
N°5



MONS TABLE

TABLE



MONS^{TABLE}

MEASUREMENTS OF TIME, LEAVES SHADOWS BEHIND



MONS^{STOOL}

SPANNING THE PILLARS OF CONSCIOUSNESS





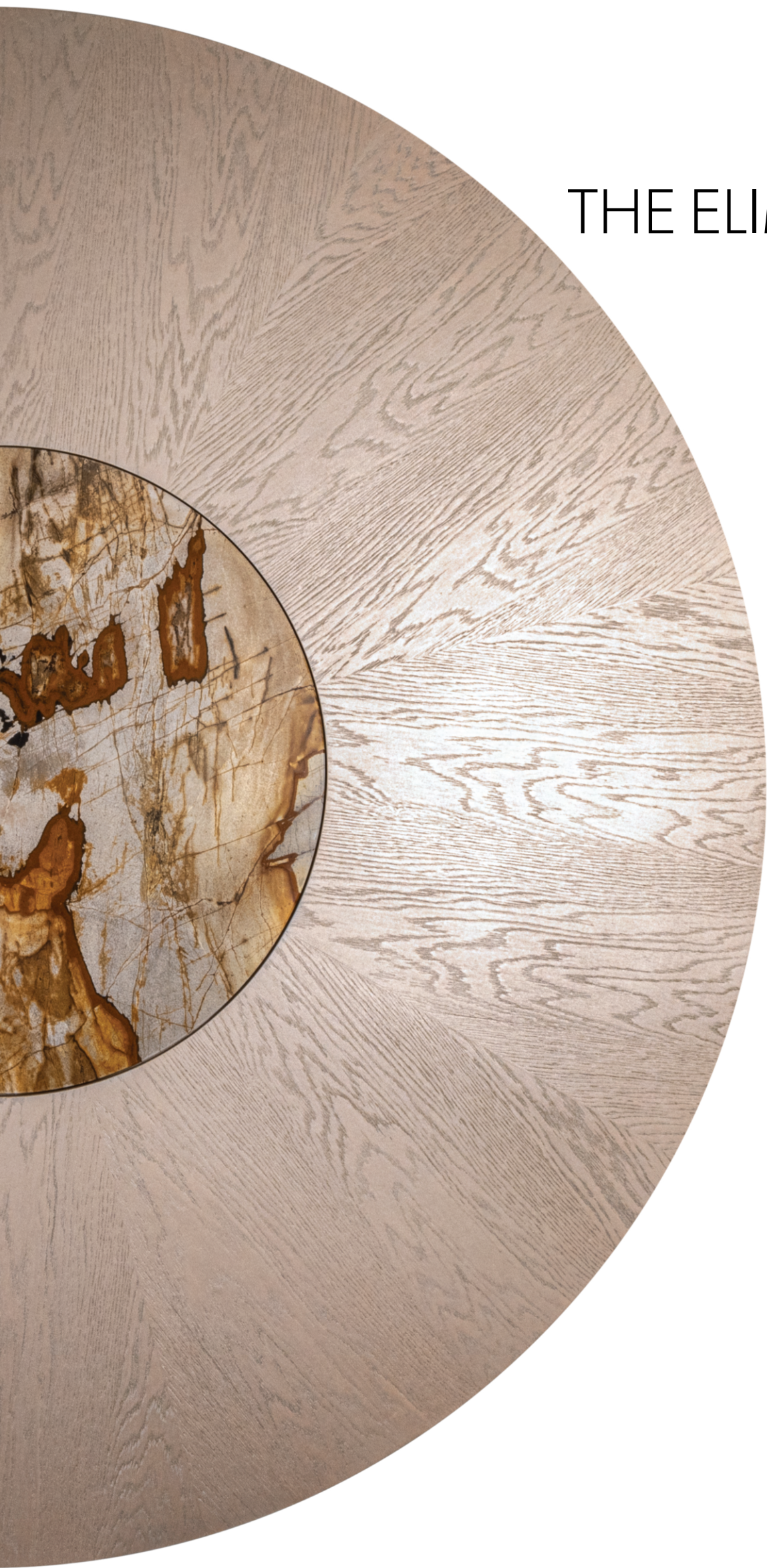
AMSTERDAM SOFA



GREENWICH SOFA

A HARMONY OF LINES AND CURVES ...A DANCE OF FORM AND GRACE





THE ELIMINATION OF CLUTTER IN FAVOR OF SIMPLICITY

VIENNA^{TABLE}





VIENNA^{TABLE}



REVIS CHAIR



UNCAGE THE HEART TO CAPTURE THE SOUL

ANCONA^{CHAIR}



THE COMPOSITION OF PRINCIPLE GEOMETRIC ELEMENTS

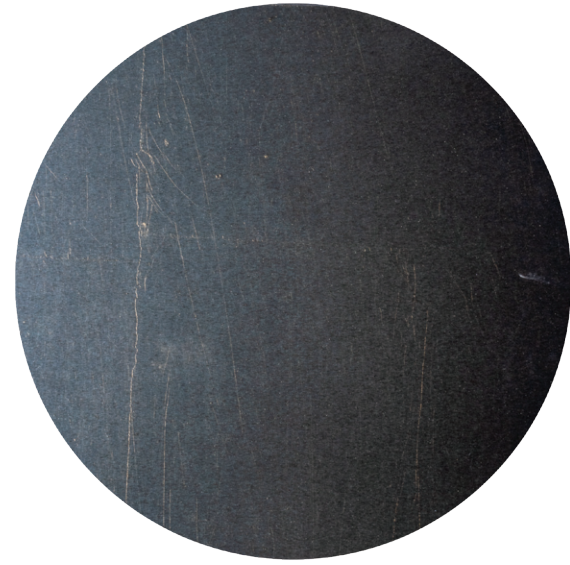


VENICE BED

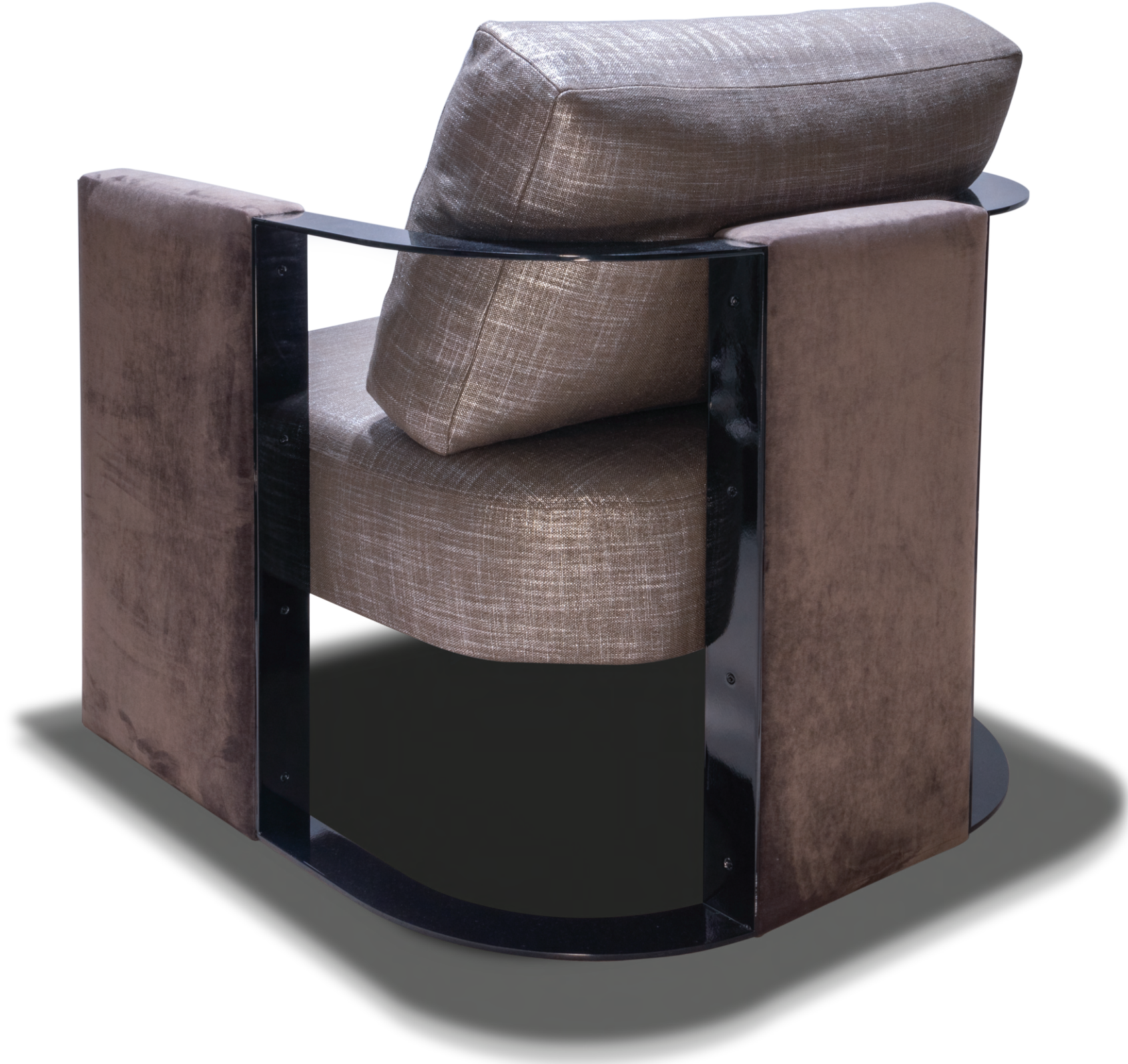
IN THE DREAM STATE THE DANCE OF POLARITIES CREATES A SYMPHONY



FINISHES



VENICE CHAIR



VENICE



EMPHASIZE THE NEGATIVE TO ACCENTUATE THE POSITIVE



PARIS CHAIR & OTTOMAN

WHERE TIME SURRENDERS ALL... A HAVEN OF TRANQUILITY, WHERE LUXURY BEFALLS



PARIS



ATHENS



CONSOLE

SHATTERING THE CONFINES OF BALANCE AND ASYMMETRY CREATES THE ELOQUENCE OF BEAUTY



ATHENS CONSOLE

TABLE LINEN



RUGS



BEDDING



TOWELS



EACH STITCH, A STORY, WOVEN WITH CARE... TRANSFORMING SPACES, IN ELEGANT FLARE



 ART PERF
BOIS BLANC

 BOIS BLANC

Lundi 26 AVRIL 1784, de la Lune le 8

LE SOLEIL se lève à 4 heures 32 minutes & se couche à 7 heures 9 minutes.

LA LUNE se lève à 9 hour. 28 min. du mat., & se couche à 1 h. 24 m. du mat.

Rapport du Temps vrai au Temps moyen. Au midi du Soleil, la pendule doit marq. 11 h. 57 m. 30 s.

Hauteur de la Rivière. Le 24 à 5 p. 0 pous. & le 25 à 6 p. 0 p.

Reverberes. Allumés à 11 h. 0 min., éteints à 3 h. 0 m.

Observations
Météorologiques
d'Été.

Époques du jour.	Thermomètre.	Baromètre.	Vent.	État.
A 7 heures du matin.	5 au-dessus de 0	28.00	S.	Cl.
A midi.	10 au-dessus de 0	28.00	S. O.	Cl.
A 5 heures du soir.	10 au-dessus de 0	28.00	S. O.	Cl.

COURS.

M. Desmarreaux, Médecin de la Faculté de Paris, commencera deux Cours de Physiologie Expérimentale demain 27 de ce mois l'un en François, à huit heures du matin & l'autre en Latin, à six heures du soir. Il y aura Jeudi & Samedi de ch. son Amphithéâtre Secretin.

